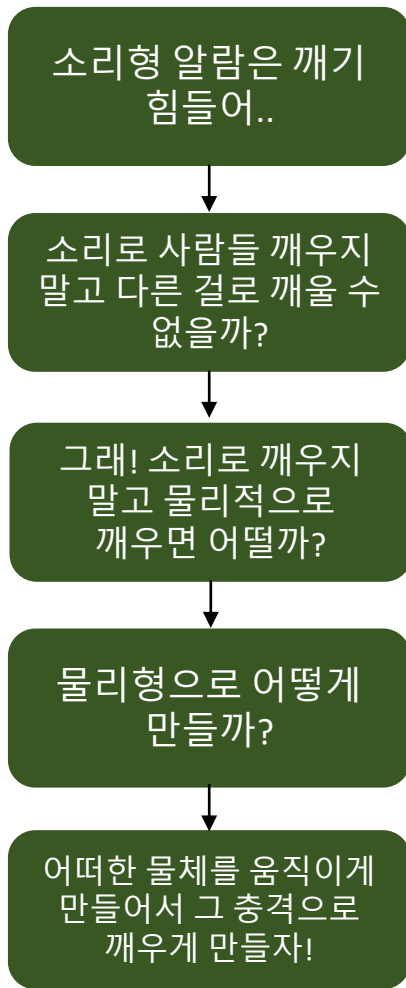


알람침대

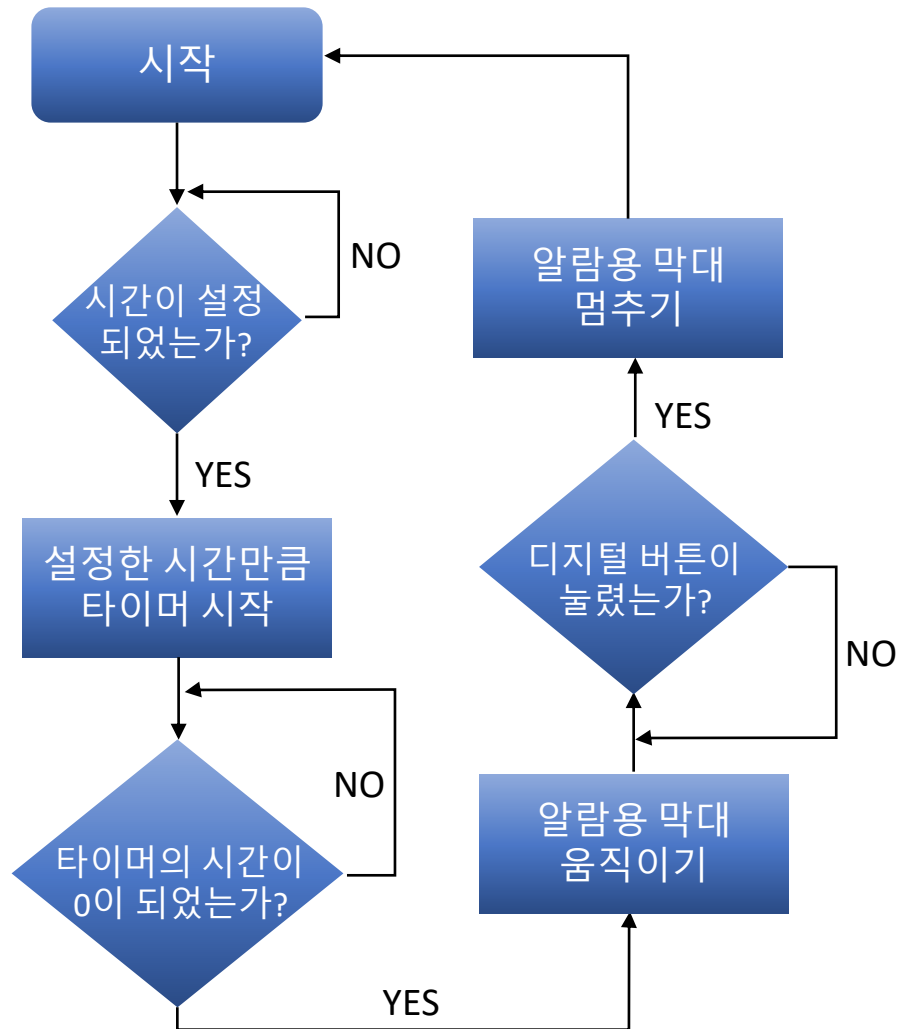
작품설명

1. 알람침대는 옆에 있는 키패드로 타이머를 설정한 뒤, 타이머가 끝이 나면 침대 안에 있는 두개의 막대기가 움직이면서 나오는 진동으로 사람을 깨운다.
2. 기존의 소리로 깨우던 소리형 알람과는 달리, 알람침대는 물리형 알람이어서 소리형 알람보다 좀더 효과적으로 사람들 깨울 수 있다.
3. 옆에 있는 디지털버튼을 누르면 막대기의 움직임이 멈춘다.

알람침대를 만들게 된 동기



작동 원리



알람침대의 특징

1. 옆에 시간을 설정하는 키패드가 있어 원하는 시간대에 알람용 막대를 움직일 수 있다.
2. 침대 아랫부분(막대기가 닿는 곳) 금속과 나무를 교체할 수 있어서 취향에 맞게 사용할 수 있다.

알람침대의 장점

1. 알람침대는 소리형, 물리형을 결합했기 때문에 사람을 더욱 효과적으로 깨울 수 있다.
2. 침대의 아랫부분을 다른 소재를 교체할 수 있기 때문에 상황에 따라 다르게 사용할 수도 있다.

일정표

| | 아이디어 | 설명서 | | | |
|-----|------|-----|------|------|------|
| | | 작성 | 코드작성 | 외형제작 | 작품개선 |
| 1주차 | ■ | ■ | | | |
| 2주차 | ■ | ■ | ■ | | |
| 3주차 | | ■ | ■ | ■ | |
| 4주차 | | ■ | ■ | ■ | |
| 5주차 | | ■ | ■ | | |
| 6주차 | | | | ■ | ■ |
| 7주차 | | ■ | ■ | | ■ |